

LA VALL D'EN BAS



Ajuntament de la Vall d'en Bas





LA VALL D'EN BAS



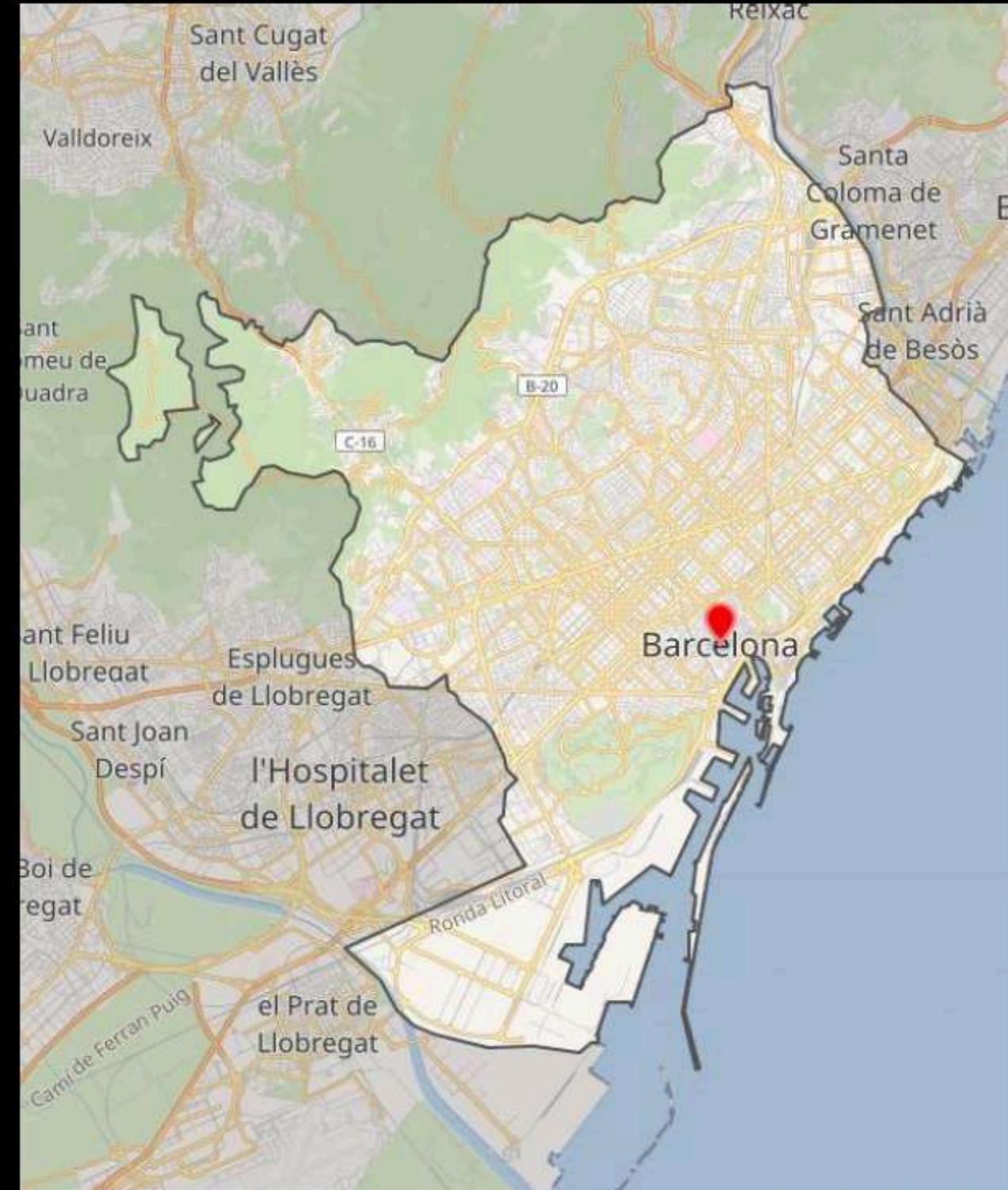
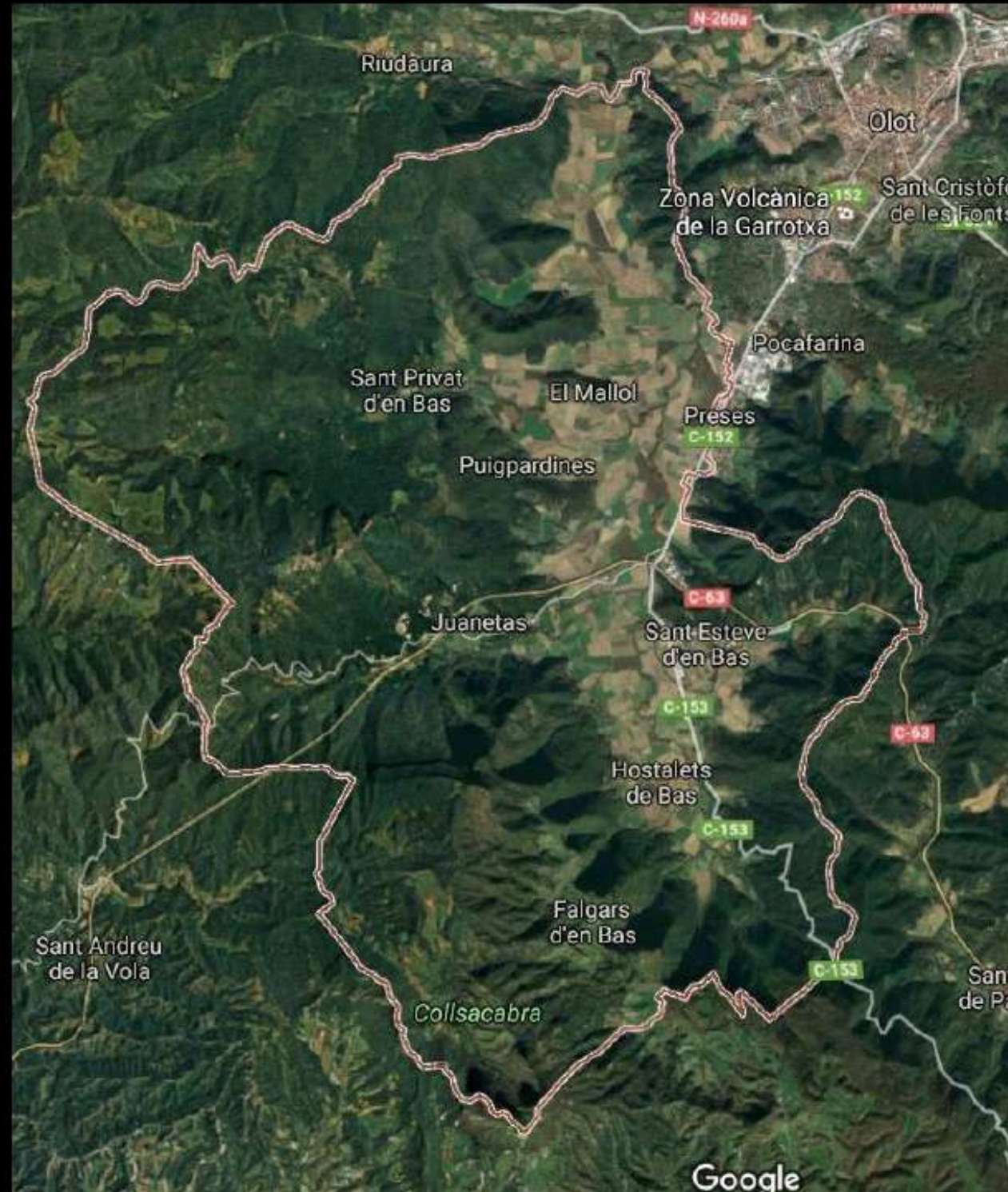
Països Catalans

GARROTXA

LA VALL D'EN BAS

VS

BARCELONA



LA VALL D'EN BAS

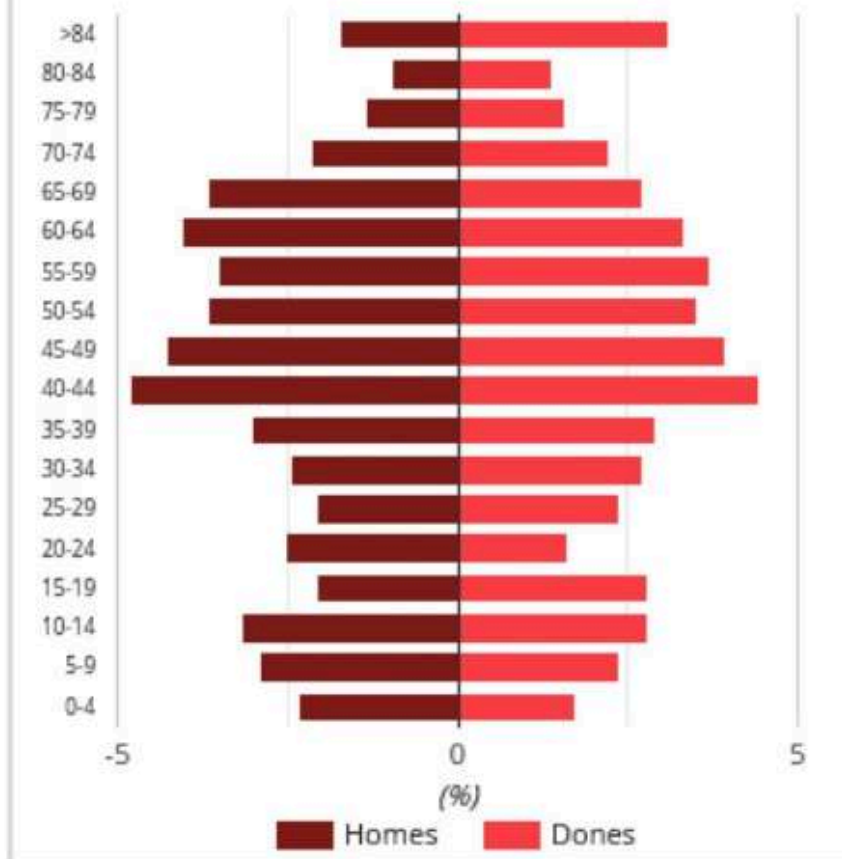
Demografia 2021

Població total	3.115
Variació anual	0,71%
Variació 2017-2021	3,21%
Habitants per km ²	34
Homes	1.581
Dones	1.534
Percentatge de joves	16,47%
Percentatge d'adults	62,66%
Percentatge pob. gran	20,87%
Índex d'envelliment	126,71
Edat mitjana	44,56
Índex de dependència global	59,58
Índex de recanvi	151,32
Població estacional	0
Població resident a l'estranger	33

Naixements	17
Índex sintètic de fecunditat	0,92
Defuncions	36
Taxa bruta de mortalitat	11,56

Població estrangera	110
Variació anual	10,00%
Variació 2016-2020	100,00%
Edat mitjana	36,91
Taxa d'estrangeria	3,53%
5 principals nacionalitats	62
Romania	17
Marroc	15
Alemanya	11
Índia	11
Itàlia	8

Estructura d'edats. 2021



Orígen de la població estrangera. 2020

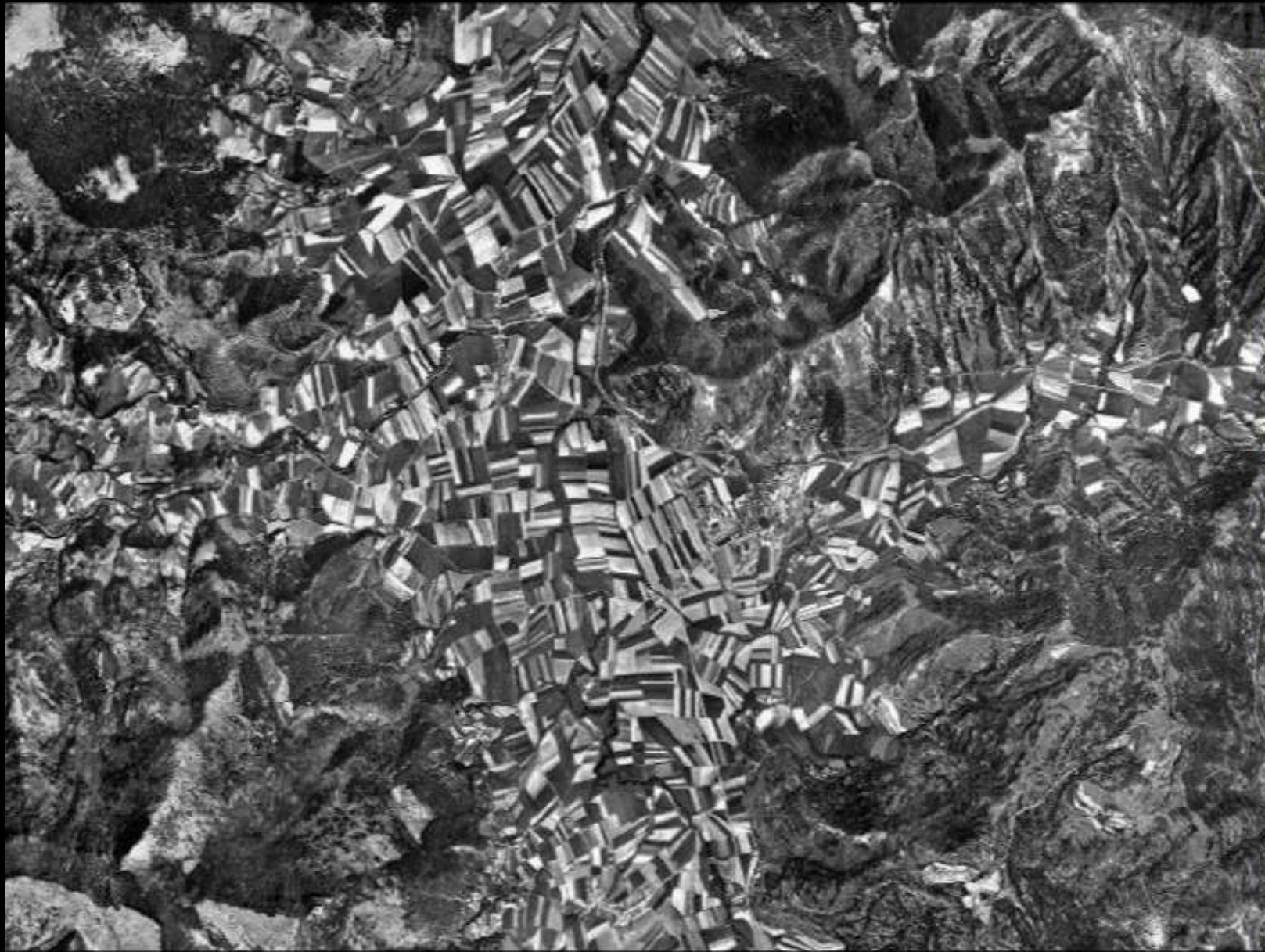


La parcel·lària, un patrimoni amb paisatge.



LA PLANA

- 1969. Fusió municipal
- 1965-70. Primera concentració parcel·lària de Catalunya
- Mecanització del camp



1958



2017

**LA PARTICIPACIÓ DE LA COMUNITAT ÉS UN
OBJECTIU TRANSVERSAL EN TOTES LES ÀREES
TÈCNIQUES DE L'AJUNTAMENT.**

**Ara us presentem alguns dels projectes que
realitzem de manera comunitària.**

ACCIÓ MUNICIPAL -TERRITORI I MEDI AMBIENT

PAESC (Pla d'Acció per l'Energia Sostenible i el Clima)

MOBILITAT

PEMMS

Radars Pedagògics

Vehicles elèctrics

Transport a demanda

Xarxa bicicarrils

Pla de Mobilitat turística CETS (Carta Europea de Turisme Sostenible)

Pla de mobilitat Comarcal

Contaminació

ENERGIA

AMEP

Consums

Mesuradors energètics

Març.



Centre de Cultura i Natura

Mobilitat Sostenible

26^{DS}

Presentació del Pla Estratègic Municipal de Mobilitat Sostenible de la Vall d'en Bas (PEMMS)

Repensar el territori i voler-lo diferent de com és ara, adaptat a tothom, és una necessitat urgent. No per tornar enrere, sinó per preparar-se per un futur diferent, que no estigui dominat pels cotxes. Imaginar un projecte territorial de futur i preparar un desenvolupament sostenible és l'objectiu del PEMMS. **A les 10.30h en format presencial a l'Auditori de Can Trona i també en streaming al YouTube de Can Trona. ODS 13. Acció pel clima.**

#CanTronaCCN #LaValldenBas

COMUN  TAT
ENERGÈT  CA
LA VALL D'EN BAS

REPENSEM ELS LOCALS SOCIALS

TROBADES JOVES

TROBADES DIRECCIONS CENTRES EDUCATIUS

CONSELLS ESCOLARS

PROJECTES CONCRETES

(documental la veu dels infants, la cançó dels infants de la vall..)

COMISSIONS DE FESTES

FESTA DE LA GENT GRAN

PLA LOCAL DE JOVENTUT

TAULA D'ACCIÓ COMUNITÀRIA (Passejades saludables, REBEC..)



L'Educació avança en clau 360



ALIANÇA 360

JORNADA ANUAL COMARQUES GIRONINES

ELABORACIÓ DEL PLA ESTRATÈGIC D'EDUCACIÓ 360.

TREBALL CONJUNT AMB L'ESCOLA VERNALLAT

TREBALL CONJUNT AMB EL PARVULARI

TREBALL CONJUNT AMB LA LLAR D'INFANTS

PARTICIPACIÓ TÈCNICA A L'ALIANÇA EDUCACIÓ360

JORNADA NACIONAL IMPULSEM L'EDUCACIÓ 360 ALS TERRITORIS RURALS.

ORGANITZACIÓ XERRADA FRANCESCO TONUCCI

CONSELL DELS INFANTS

GRUP PARTICIPACIÓ INFANTIL DIPUTACIÓ

AICE (ASSOCIACIÓ INTERNACIONAL DE CIUTATS EDUCADORES)

XARXA DE CIUTATS EDUCADORES DE LES COMARQUES GIRONINES

PARTICIPACIÓ ASSEMBLEA INTERNACIONAL HELSINK

ASSISTÈNCIA A EVENTS EDUCATIUS



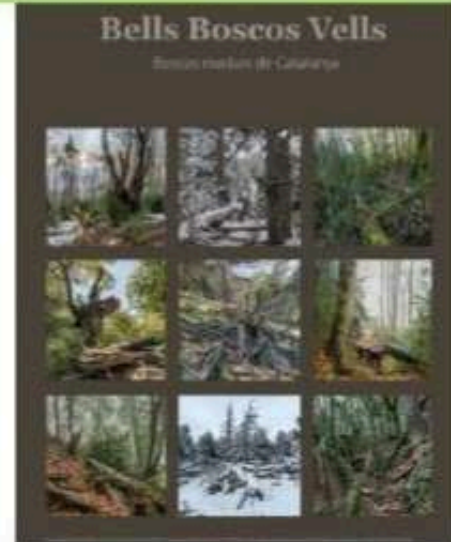
Càtedra de Renovació Pedagògica

Universitat de Girona

Ajuntament de la Vall d'en Bas - Can Trona

POSADA EN VALOR DEL PATRIMONI NATURAL

5 Exposicions divulgatives sobre patrimoni natural



En 5 anys més de 50 xerrades divulgatives

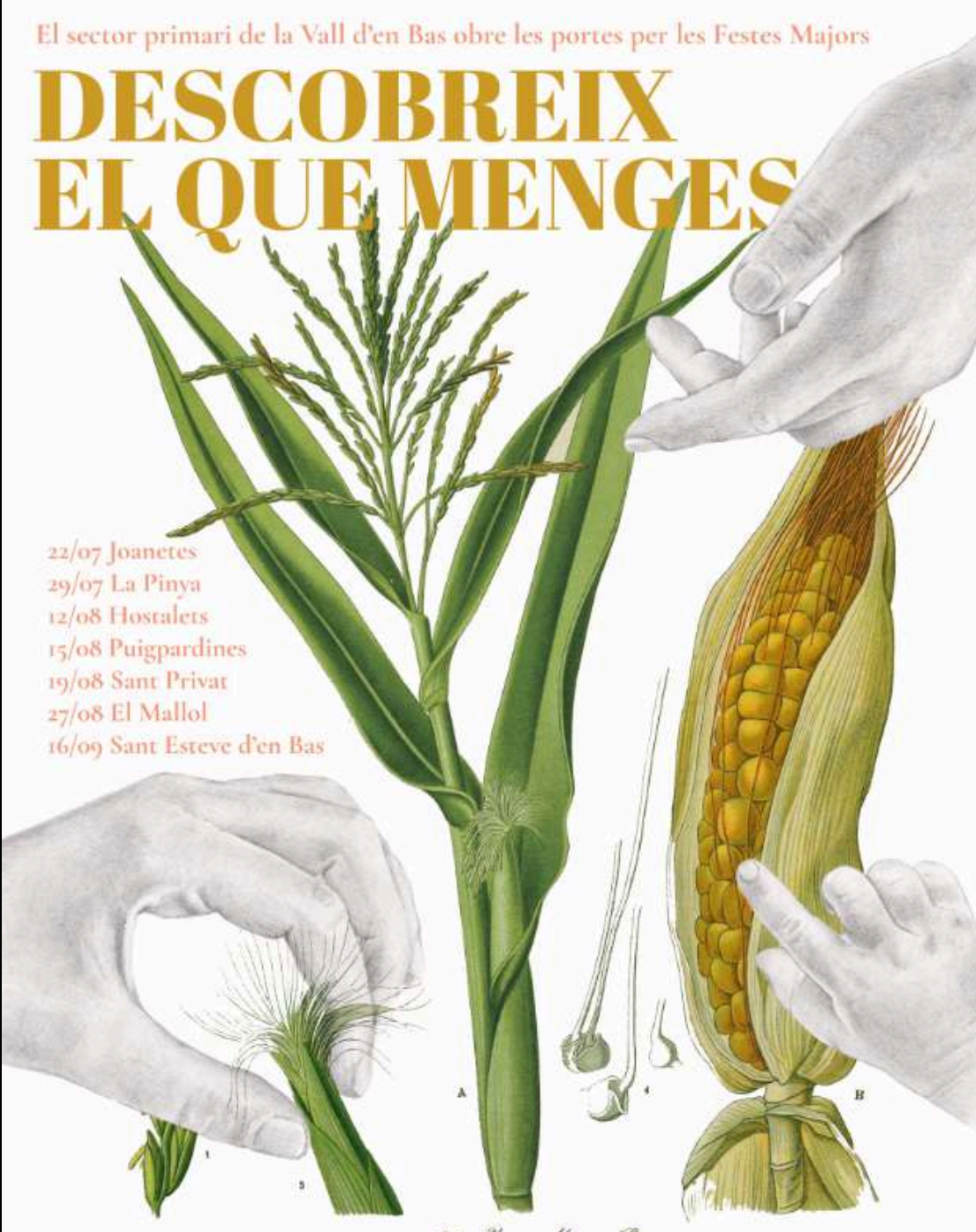
Itinerari de les Olletes

15 Sortides i 8 tallers per a conèixer la flora i la fauna de la Vall



El sector primari de la Vall d'en Bas obre les portes per les Festes Majors

DESCOBREIX EL QUE MENGES



22/07 Joanes
29/07 La Pinya
12/08 Hostalets
15/08 Puigpardines
19/08 Sant Privat
27/08 El Mallol
16/09 Sant Esteve d'en Bas

82. *San Mays L.*

ORGANITZA
Grup Motor
del Pla d'Acció
per la
Transició Agroecològica
a la Vall d'en Bas.

AMB EL SUPORT DE

arran de terra

Ajuntament de la Vall d'en Bas

CAN TRONA
LA VALL D'EN BAS
Centre de Cultura i Natura

LA VALL D'EN BAS
EDUCA

Descobreix el que menges

Aquest estiu molta gent ha pogut apropar-se al sector primari i conèixer millor el seu dia a dia gràcies a les activitats del cicle "Descobreix el que menges". Una iniciativa del Pla d'Accions que s'estan duent a terme des de l'Ajuntament per a la transició agroecològica de la Vall d'en Bas.

Concretament, hem pogut visitar a **8 productors** dels diferents pobles de la Vall d'en Bas i aprendre a elaborar un producte o bé fer-ne un tast

1. Mas la Coromina + tast llet ecològica ato
2. Mas Serrat (Menja'm) + taller de magdalenes de fajol
3. Mas El Pascol + taller de formatge i mató
4. Molí del Perer + tast de iogurt i formatge ecològics
5. Cal Diví (obrador de la Cooperativa)
6. Mas Tinosell + tast de formatge de la Xiquella
7. Mas El Boscà + tast de Vedella Eco
8. Camps de Can Guidic + tast de llegums cultivats a la Vall d'en Bas

Més de 200 persones han pogut gaudir de les activitats que han tingut lloc dins el programa de les Festes Majors del municipi per a conscienciar-les de la importància que té comprar producte de km0



Valoració de Tasta la Vall, passejada gastronòmica



150 PARTICIPANTS



30 PERSONES COL·LABORADORES



11 KM DE RUTA



4 PARADES AMB TASTOS DE PRODUCTE LOCAL ELABORADORES PER RESTAURANTS



PLAFONS INFORMATIUS + PASSAPORT



SINERGIES ENTRE RESTAURANTS I SECTOR PRIMARI

Després de veure les valoracions es decideix fer una segona edició l'OCTUBRE DE 2024



ACCIÓ MUNICIPAL CULTURA

POSADA EN VALOR DEL PATRIMONI DE LA VALL

7 VISITES GUIADES I 7 XERRADES SOBRE EL JACIMENT DE LA DOU



2 LLIBRETS PROPOSANT RUTES: El Fluvià i Les Campanes



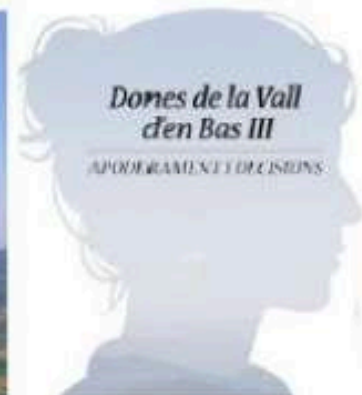
1 INVENTARI DE PATRIMONI IMMATERIAL



3 FONTS RECUPERADES



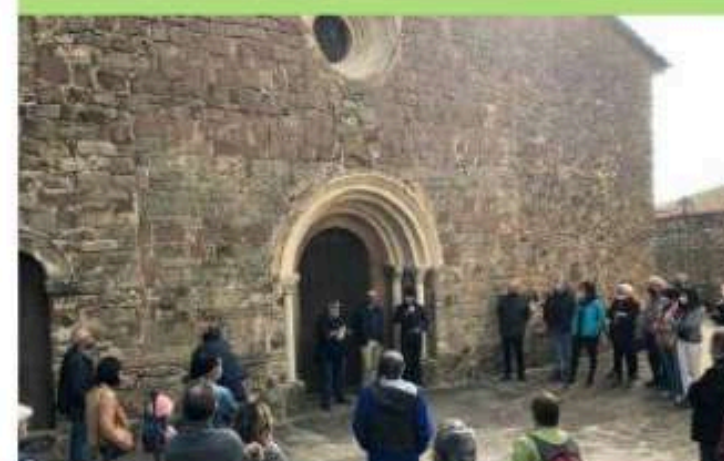
4 DOCUMENTALS SOBRE PATRIMONI DE LA VALL



1 INVESTIGACIÓ SOBRE ELS MOLINS I EDICIÓ D'UN LLIBRE



7 ANYS DE JORNADES EUROPEES DE PATRIMONI



2 UNIVERSITATS COL·LABORADORES

Universitat de Girona

UAB
Universitat Autònoma de Barcelona

ACCIÓ MUNICIPAL CULTURA I DESENVOLUPAMENT LOCAL



APOSTA PELS ARTISTES, ARTESANS I PROFESSIONALS LOCALS:
6 exposicions, 1 conte, 2 concerts, 1 actuació, 4 tallers i 2 jornades

Àlex Nogué



Vicens Masdemont



Joana Urushi



Joaquim Castanyer



Jordi Traveria



Nina Bach



Laura Plascència



Joan Naspleda



Alma i la Mar



Laura Serrano



Ester Sala

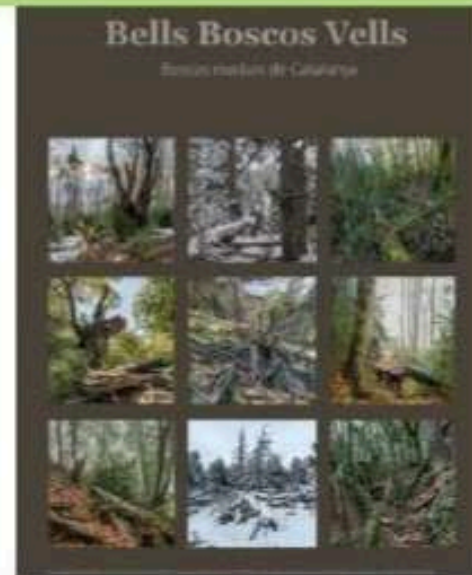


Eva Rosich



POSADA EN VALOR DEL PATRIMONI NATURAL

5 Exposicions divulgatives sobre patrimoni natural



En 5 anys més de 50 xerrades divulgatives

Itinerari de les Olletes

15 Sortides i 8 tallers per a conèixer la flora i la fauna de la Vall



INSCRIPCIONS

**del 25 de setembre
al 10 d'octubre**

Curs 2023-2024

ESCOLA DE CAMPANERS DE LA VALL D'EN BAS

www.escoladecampaners.com



*Merci
Beaucoup*